

# ATELIER DECOUVERTE DES ENERGIES SUBTILES

Cabinet Terre-Happy Quantique

## LIVRET DE FORMATION

### Qui suis-je ?



Je m'appelle Hrôlf LEMARCHANT et je réside à Torigny-les-Villes dans la manche entre le Mont-Saint-Michel et les plages du débarquement. Sapeur-pompier professionnel pendant près de 25 ans j'ai en parallèle de mon activité professionnelle développer un intérêt particulier pour l'énergétique avant d'en faire tout naturellement mon métier.

Bioénergéticien et géobiologue depuis maintenant de nombreuses années, j'ai eu la chance de pouvoir me former dans plusieurs écoles avec des approches différentes.

Pendant toutes ces années, j'ai eu à cœur de tester et expérimenter de nombreuses méthodes et techniques, afin de proposer, dans mes formations et ateliers, une approche sérieuse et professionnelle, mélangeant subtilement spiritualité, approche scientifique et technologie moderne.

## Pourquoi faire cet atelier ?

Il nous est tous arrivé dans un lieu ou en présence d'une personne de **se sentir bien, reposé, ou au contraire se sentir oppressé, vidé...** Parfois même la sensation que quelqu'un vous observe. Tous ces ressentis ont une explication. Vous vous êtes sûrement posé ces questions, suis-je fou, ai-je rêvé, c'est sûrement mon imagination...

**Comme vous le savez tout est vibration et énergie sur terre**, de la moindre petite particule organique jusqu'à la plus grosse création humaine. En fait tout ce qui existe vibre à une certaine fréquence. Pour reprendre la phrase d'Albert Einstein : « TOUT est énergie, de l'infiniment petit à l'infiniment grand. Tout est vie dans l'Univers, donc TOUT est énergie et "état vibratoire" ».

Notre « vision » terrestre nous permet donc de voir la matérialisation d'une certaine **plage de fréquences vibratoires**. Je n'irai pas plus loin ici, mais il faut comprendre que ce n'est pas parce que l'on ne voit pas des choses qu'elles n'existent pas.

Notre corps physique n'échappe donc pas à cette règle, il est énergie et vibre à une certaine fréquence. **Par l'intermédiaire des chakras** il capte les énergies telluriques (terre) par le chakra racine et les énergies cosmiques (cosmos) par le chakra coronal situé sur le dessus de la tête. Ces énergies captées sont alors distribuées pour alimenter un champ électromagnétique autour de nous que l'on nomme l'aura ainsi que nos différents corps : physique, subtils et divins.

**Pendant cette initiation** vous découvrirez ce que sont les énergies subtiles, leurs incidences sur le vivant et la puissance de l'intention dans la matérialisation. Vous apprendrez à utiliser vos mains (clair senti) ainsi que des outils pour les capter (pendule, baguettes).

Cette journée s'adresse à tous ceux qui souhaitent **découvrir un univers différent**, ou commencer un cursus d'évolution personnel ou professionnel.

L'univers de vos capacités est illimité, les seules limites qui existent sont celles que l'on s'impose 😊



## Quel est l'objectif de cet atelier ?

Cet atelier a pour but de vous faire découvrir une autre approche du monde qui nous entoure, caractérisée tant par son approche unique que par les sujets qu'elle englobe. À l'issue de cet atelier complet, les apprenants auront acquis les compétences suivantes :

1. L'ancrage :
  - Maîtrise des techniques d'ancrage,
2. Découverte des systèmes et fonctions extrasensorielles :
  - Compréhension approfondie des différents systèmes,
3. Les outils de détection :
  - Maîtrise de l'utilisation du pendule
  - Capacité à mesurer avec précision les résultats des expériences.
4. Maîtrise de l'utilisation du Clair-ressenti
  - Capacité de ressentir le biochamp d'un objet
  - Capacité à ressentir le biochamp d'un humain
5. La protection
  - Maîtrise des techniques de protection
6. Maîtrise des techniques de connexion avec un arbre
7. Maîtrise des techniques de contact avec une présence
8. Découverte des sujets suivants :
  - Les différents corps
  - Les chakras...

En somme, cet atelier vous préparera à maîtriser un ensemble de compétences spécifiques, vous permettant d'être capable de comprendre et d'analyser vos ressentis en fonction de votre environnement de vie.

## Pour qui ? quels prérequis ?

Cet atelier est ouvert à un large public adulte, qu'il s'agisse de professionnels, de particuliers ou de personnes en reconversion.

Elle ne requiert aucune condition préalable ni qualification spécifique.



## Quelle est la durée de cet atelier ?

Cet atelier se déroule en 2 jours, représentant un total de 14h.

## Comment se déroule cet atelier ?

- Cours en salle,
- Exercices pratiques à l'intérieur et en extérieur,
- Mise à disposition d'outils de détection (baguette, pendule, antenne, lobe...),
- Cours en format papier (numérique sur demande),
- Vidéoprojecteur,
- Paperboard,
- Outil informatique.

Les cours seront encadrés par **M. Hrôlf LEMARCHANT**.

## Programme de cet atelier

	Jour 1	<ul style="list-style-type: none"><li>- <b>Théorie</b> : L'ancrage,</li><li>- <b>Pratique</b> : Méditation guidée,</li><li>- <b>Théorie</b> : Systèmes et fonctions extrasensorielles,</li><li>- <b>Théorie</b> : Les outils de détections – Le pendule,</li><li>- <b>Pratique</b> : Exercice de détection et de mesures avec le pendule,</li><li>- <b>Théorie</b> : Les différents corps,</li><li>- <b>Théorie</b> : Percevoir le biochamp,</li><li>- <b>Pratique</b> : Exercices de détection en clair-ressenti.</li></ul>
	Jour 2	<ul style="list-style-type: none"><li>- <b>Théorie</b> : Le protection,</li><li>- <b>Pratique</b> : Méditation guidée,</li><li>- <b>Théorie</b> : Les chakras,</li><li>- <b>Pratique</b> : Exercices de détection en clair-ressenti,</li><li>- <b>Pratique</b> : Dialoguer avec un arbre,</li><li>- <b>Théorie</b> : Contacter une présence,</li><li>- <b>Pratique</b> : Contacter une présence.</li></ul>



## Quel est le coût de cet atelier ?

Le coût de la formation est de 90 € par élève et par jour de formation, soit 180€ pour les 2 jours de formation.

TVA non applicable, article 293B du code général des impôts.

## Modalités de règlement :

60€ à la signature du contrat de formation.

Puis règlement du solde au début de la formation.

Ou règlement en intégralité.

(Possibilité de facilité de paiement sur demande).

Un contrat de formation sera établi entre le centre de formation et l'élève.

Attention, le coût de la formation ne comprend ni l'hébergement, ni la restauration.

## Où se situe la formation ?

La formation se déroulera à Torigny-les-Villes dans la manche, à mon cabinet situé :

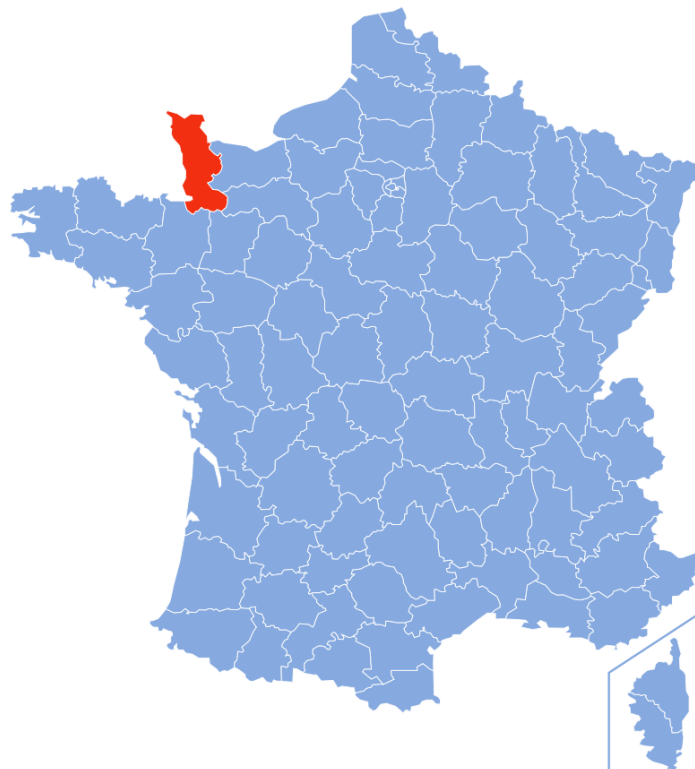
2A place de l'orangerie

50160 Torigny-les villes

Lien google maps : <https://goo.gl/maps/z6ZL4sPtNfUt5aHc9>

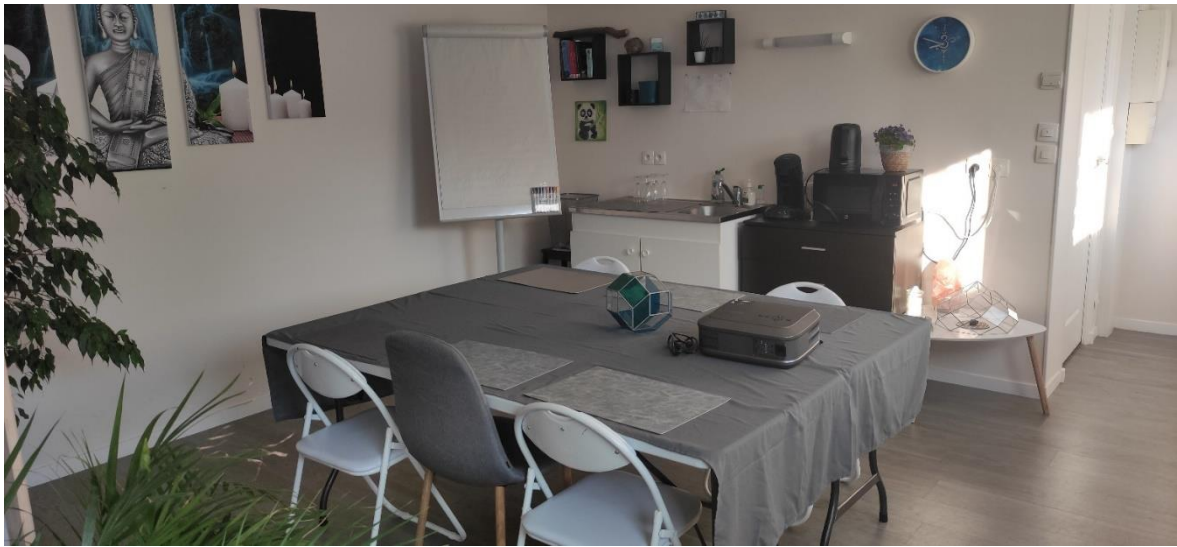


Coordonnées : 49.03523506324066, -0.9774322391305714



Contact : **Terre-Happy Quantique** – M. LEMARCHANT Hrôlf  
Bioénergéticien, Géobiologue et conseiller en environnement électromagnétique  
[Terrehappy.quantique@gmail.com](mailto:Terrehappy.quantique@gmail.com) – Tél : 06.95.50.05.32





Pour tous renseignements complémentaires n'hésitez pas à visiter mon site internet [www.terrehappy-quantique.fr](http://www.terrehappy-quantique.fr) ou me contacter au 06.95.50.05.32

A bientôt

Hrôlf



Contact : **Terre-Happy Quantique** – M. LEMARCHANT Hrôlf  
Bioénergéticien, Géobiologue et conseiller en environnement électromagnétique  
[Terrehappy.quantique@gmail.com](mailto:Terrehappy.quantique@gmail.com) – Tél : 06.95.50.05.32





Contact : **Terre-Happy Quantique** – M. LEMARCHANT Hrôlf  
Bioénergéticien, Géobiologue et conseiller en environnement électromagnétique  
[Terrehappy.quantique@gmail.com](mailto:Terrehappy.quantique@gmail.com) – Tél : 06.95.50.05.32

