

# FORMATION PROFESSIONNELLE GEOBIOLOGUE

Cabinet Terre-Happy Quantique



## LIVRET DE FORMATION

La géobiologie, une discipline ancestrale ancrée profondément dans l'histoire de l'humanité, connaît actuellement une transformation fondamentale. Après avoir longtemps été perçue comme une activité en marge, elle évolue inévitablement vers un processus de professionnalisation. Cette mutation a pour but de rendre les effets de son intervention et les connaissances qui la soutiennent plus transparents et accessibles. Elle s'efforce également d'établir des normes professionnelles strictes pour apaiser une clientèle de plus en plus soucieuse de la qualité des prestations et du respect des principes éthiques qui les guident.

L'essor de la géobiologie contemporaine est également marqué par l'intégration progressive de compétences techniques essentielles pour aborder les enjeux liés à la pollution et aux sources de nuisances dans nos lieux de vie. L'arrivée de la technologie mobile, des appareils connectés mais également la qualité de l'air dans nos maisons demande aujourd'hui des connaissances différentes et nécessite l'emploi d'appareils de mesures.

Cette nouvelle approche englobe donc non seulement les connaissances traditionnelles héritées de l'histoire de la géobiologie, concernant notamment les phénomènes vibratoires, mais elle intègre également les avancées scientifiques et techniques actuelles. Ainsi, la géobiologie moderne s'épanouit en fusionnant harmonieusement la sagesse ancestrale et la rigueur scientifique contemporaine, offrant une perspective unique sur l'influence de notre environnement sur notre bien-être.

Cette formation va nous emmener dans un voyage pédagogique afin d'explorer l'évolution de la géobiologie, depuis ses racines mystiques jusqu'à sa professionnalisation actuelle. Nous mettrons en lumière l'importance grandissante de l'intégration des connaissances scientifiques pour mieux comprendre et gérer l'impact de notre habitat sur notre santé et notre vitalité.

## Qui suis-je ?



Je m'appelle Hrôlf LEMARCHANT et je réside à Torigny-les-Villes dans la manche entre le Mont-Saint-Michel et les plages du débarquement. Sapeur-pompier professionnel pendant près de 25 ans j'ai en parallèle de mon activité professionnelle développer un intérêt particulier pour l'énergétique avant d'en faire tout naturellement mon métier.

Bioénergéticien et géobiologue depuis maintenant de nombreuses années, j'ai eu la chance de pouvoir me former dans plusieurs écoles avec des approche différentes de la géobiologie.

J'ai tout d'abord commencé mon apprentissage dans le cadre familial, avec une mère Maître reiki et un père qui utilisait (et utilise encore) des baguettes pour trouver des nœuds (endroit où il faut éviter de se placer trop longtemps).

J'ai donc voulu en savoir plus et comprendre ce dont il était question. Et c'est tout naturellement que j'ai entamé un processus de formation et de lecture sur le sujet, Y. Lipnick, S. Cardinaux, Médecine de l'habitat et tant d'autres.

Pendant toutes ces années, j'ai eu à cœur de tester et expérimenter de nombreuses méthodes et techniques, afin de proposer dans cette formation une approche sérieuse et professionnelle de la géobiologie, mélangeant subtilement spiritualité, approche scientifique et technologie moderne.



## Quel est l'objectif de cette formation ?

Cette formation vise à vous préparer à un métier particulièrement spécialisé, caractérisé tant par son approche unique que par les sujets qu'elle englobe. À l'issue de cette formation complète, les apprenants auront acquis les compétences suivantes :

1. Réaliser le bilan énergétique complet d'un lieu ou d'une habitation :
  - Maîtrise des outils et techniques de détection,
  - Compétence dans l'identification et la mesure des phénomènes énergétiques,
  - Aptitude à suivre les protocoles d'analyse,
  - Connaissance des méthodes d'harmonisation et de correction.
2. Réaliser un bilan électromagnétique :
  - Compréhension approfondie de l'environnement électromagnétique,
  - Capacité à mesurer avec précision les champs électromagnétiques,
  - Compétence dans les outils de protection, de blindage et d'électricité biocompatible.
3. Réaliser un rapport d'étude complet :
  - Compétence en relevé de plan, capacité à rédiger des rapports complets et clairs,
  - Réalisation de plans.
4. Conseils en habitat sain :
  - Compréhension des problématiques sanitaires liées à l'habitat et à la construction,
  - Proposer des solutions adaptées en termes de lutte contre les pollutions de l'habitat.

En somme, cette formation vous préparera à maîtriser un ensemble de compétences spécifiques et hautement professionnelles, vous permettant d'être capable d'analyser, diagnostiquer et proposer des solutions pour améliorer la qualité de l'environnement de vie.

## Pour qui ? quels pre-requis ?

Cette formation est ouverte à un large public adulte, qu'il s'agisse de professionnels, de particuliers ou de personnes en reconversion.

Elle ne requiert aucune condition préalable ni qualification spécifique. Toutefois, une certaine aisance avec les outils numériques est recommandée. De plus, la formation inclut des modules couvrant des notions sur l'électricité et les ondes électromagnétiques.



## Quelle est la durée de cette formation ?

Cette formation se déroule en 12 jours, représentant un total de 84h.

Elle s'articule de 2 façons pour répondre à vos disponibilités

- 5 modules de 2 ou 3 jours si week-ends prolongés,
- 2 modules de 6 jours

Vous avez également la possibilité de moduler sur une autre formation en cours en cas d'indisponibilité sur une ou 2 journées. Chaque jour étant développé de la même manière dans chaque module.

La formation étant divisée en 2 cycles de 6 jours, il est possible de laisser du temps entre les 2 afin d'intégrer et expérimenter les apprentissages.

## Comment se déroule la formation ?

- Cours en salle,
- Exercices pratiques à l'intérieur et en extérieur,
- Etudes de cas,
- Mise à disposition d'outils de détection (baguette, pendule, antenne, lobe...),
- Mise à disposition des appareils de mesure professionnels pour les ondes électromagnétiques,
- Cours en format papier (numérique sur demande),
- Vidéoprojecteur,
- Paperboard,
- Outil informatique.

Les cours seront encadrés par **M. Hrôlf LEMARCHANT**, Géobiologue et conseiller en environnement électromagnétique.



## Programme de cette formation

<b>Cycle 1 - 6jours</b>	Jour 1	<p><b>NOTIONS DE BASE</b></p> <ul style="list-style-type: none"> <li>- <b>Théorie</b> : Introduction à la géobiologie, <i>Histoire, évolution et application, Approche et concepts de la géobiologie de métier.</i></li> <li>- <b>Théorie</b> : Les outils du géobiologue, <i>Partie 1 : Outils de radiesthésie.</i></li> <li>- <b>Théorie</b> : Clair-ressenti,</li> <li>- <b>Pratique</b> : Exercice de détection avec les baguettes.</li> </ul>
	Jour 2	<ul style="list-style-type: none"> <li>- <b>Théorie</b> : Notion d'énergie vitale,</li> <li>- <b>Pratique</b> : Exercice de détection et de mesures avec le pendule,</li> <li>- <b>Pratique</b> : Mesure des taux vibratoires,</li> <li>- <b>Théorie</b> : Le gardien du lieu,</li> <li>- <b>Pratique</b> : Découverte et analyse d'un phénomène géobiologique,</li> <li>- <b>Théorie</b> : Les phénomènes naturels – Cours d'eau souterrain et failles,</li> <li>- <b>Pratique</b> : Exercice de détection,</li> <li>- <b>Pratique</b> : Mesures vibratoires avec le pendule.</li> </ul>
A l'issu de ces 2 jours l'élève sera capable :		<ul style="list-style-type: none"> <li>- D'utiliser les outils de détection en radiesthésie,</li> <li>- De détecter et de mesurer le champ d'énergie vitale,</li> <li>- D'évaluer la qualité vibratoire d'un lieu,</li> <li>- De détecter une eau souterraine et une faille.</li> </ul>
	Jour 3	<p><b>LES PHENOMENES NATURELS</b></p> <ul style="list-style-type: none"> <li>- <b>Théorie</b> : Les phénomènes naturels – Les réseaux telluriques, <i>Notions de base et effets sur la santé,</i></li> <li>- <b>Théorie</b> : Présentation du réseau Hartmann,</li> <li>- <b>Pratique</b> : Détection et traçage du réseau Hartmann.</li> </ul>
	Jour 4	<ul style="list-style-type: none"> <li>- <b>Théorie</b> : Notions de plan et d'échelle,</li> <li>- <b>Pratique</b> : <i>Reporter ses détections sur un plan,</i></li> <li>- <b>Théorie</b> : Les phénomènes naturels – Les réseaux telluriques,</li> <li>- <b>Théorie - Pratique</b> : Présentation du réseau Curry,</li> <li>- <b>Pratique</b> : Détection et traçage du réseau Curry.</li> </ul>
A l'issu de ces 2 jours l'élève sera capable :		<ul style="list-style-type: none"> <li>- D'évaluer l'influence des réseaux tellurique sur l'énergie vitale,</li> <li>- De détecter et de mesurer les réseaux telluriques,</li> <li>- De détecter et tracer sur un terrain les rayonnements telluriques nocifs, (Passage d'eau souterraine, failles, réseaux telluriques).</li> </ul>



	<p>Jour 5</p> <p>Jour 6</p>	<p><b>L'ENVIRONNEMENT ELECTROMAGNETIQUE</b></p> <ul style="list-style-type: none"> <li>- <b>Théorie</b> : Présentation de l'habitat électromagnétique, <i>Généralités et définitions, Normes françaises et européennes et recommandations.</i></li> <li>- <b>Théorie</b> : Pollutions électriques et magnétiques basses fréquences,</li> <li>- <b>Théorie</b> : Électricité sale, <b>Pratique</b> : <i>Les appareils de mesures et techniques de mesure.</i></li> <li>- <b>Théorie</b> : Pollutions électromagnétiques hautes fréquences, <b>Pratique</b> : <i>Les appareils de mesures et techniques de mesure.</i></li> <li>- <b>Théorie</b> : Les moyens de protection et solutions biocompatibles, <b>Pratique</b> : <i>Technique et méthode de mesure.</i></li> </ul> <ul style="list-style-type: none"> <li>- <b>Théorie</b> : Les phénomènes naturels – Les réseaux telluriques, <b>Théorie</b> : Présentation réseaux Peyré et Palm, <b>Théorie</b> : Les cheminées cosmotelluriques, <b>Pratique</b> : <i>Exercice de détection.</i></li> <li>- <b>Théorie</b> : Approche de la détection à distance, <b>Pratique</b> : <i>Exercice pratique, cas d'étude.</i></li> </ul>
<p>A l'issu de ces 2 jours l'élève sera capable :</p>	<ul style="list-style-type: none"> <li>- D'appréhender l'influence de l'environnement électromagnétique,</li> <li>- D'utiliser les appareils de mesures électromagnétiques basses fréquences,</li> <li>- D'utiliser les appareils de mesures électromagnétiques hautes fréquences,</li> <li>- De maîtriser la rédaction d'un plan à l'échelle,</li> <li>- De reporter les détections sur un plan,</li> <li>- De détecter et connaître l'influence des cheminées cosmotelluriques,</li> <li>- D'établir une analyse à distance d'un lieu.</li> </ul>	



<b>Cycle 2 – 6 jours</b>	Jour 7	<ul style="list-style-type: none"> <li>- Bilan et rappel du cycle 1</li> <li>- <b>Pratique</b> : Atelier de présentation et de manipulation des appareils de mesure de détection des Ondes électromagnétiques.</li> <li>- <b>Théorie</b> : Les moyens de protection et solutions biocompatible,</li> <li>- <b>Pratique</b> : Étude électromagnétique d'un habitat en situation réelle.</li> </ul>
	Jour 8	<ul style="list-style-type: none"> <li>- <b>Théorie</b> : Les phénomènes naturels – Les vortex,</li> <li>- <b>Théorie</b> : Les phénomènes subtils – Les miroirs,</li> <li>- <b>Théorie</b> : Les phénomènes naturels – Les ondes de formes,</li> <li>- <b>Pratique</b> : <i>Exercice de détection</i>,</li> <li>- <b>Théorie</b> : Les phénomènes subtils – La mémoire des murs.</li> </ul>
	Jour 9	<ul style="list-style-type: none"> <li>- <b>Théorie</b> : Présentation de la fiche de rapport</li> <li>- <b>Pratique</b> : Exercice de détection sur le terrain.</li> </ul>
A l'issu de ces 3 jours l'élève sera capable :		<ul style="list-style-type: none"> <li>- De réaliser une étude complète électromagnétique d'une habitation,</li> <li>- De conseiller le client sur des solutions et techniques d'électricité Biocompatible</li> <li>- De détecter et connaître l'influence des ondes de formes,</li> <li>- De détecter et connaître l'influence des vortex.</li> <li>- De détecter et neutraliser l'influence des miroirs et des portes astrales.</li> <li>- De détecter et harmoniser la mémoire des murs et des sols.</li> </ul>
	Jour 10	<ul style="list-style-type: none"> <li>- <b>Théorie – Pratique</b> : Les phénomènes subtils - La triple enceinte,</li> <li>- <b>Théorie – Pratique</b> : Les phénomènes subtils – Le point de purification,</li> <li>- <b>Théorie – Pratique</b> : Actions sur les différents compteurs, eau, électricité.</li> </ul>
	Jour 11	<ul style="list-style-type: none"> <li>- <b>Théorie – Pratique</b> : la pierre levée.</li> <li>- <b>Théorie</b> : Le grand réseau diagonal,</li> <li>- <b>Théorie</b> : Approche de la qualité de l'air intérieur,</li> </ul> <p><i>Connaissance de base sur le Radon 222.</i></p>
A l'issu de ces 3 jours l'élève sera capable :		<ul style="list-style-type: none"> <li>- D'appréhender l'influence de la qualité de l'air,</li> <li>- De détecter d'harmoniser et d'utiliser les phénomènes subtils,</li> <li>- De réaliser une étude professionnelle en géobiologie,</li> <li>- De conseiller le client sur des solutions et techniques d'harmonisation du lieu.</li> </ul>
	Jour 12	<ul style="list-style-type: none"> <li>- <b>Pratique</b> : Evaluation des connaissances des stagiaires (théorique et pratique).</li> </ul>



## Comment se passe la validation ?

Afin d'être validé, le stagiaire devra avoir suivi la totalité de la formation (12 jours) et réussi les évaluations théorique et pratique. Le cursus peut se dérouler sur 2 ou 3 ans afin de suivre les modules à son rythme. Suite à cela il se verra remettre un diplôme de formation professionnelle en géobiologie.

## Quel est le coût de cette formation ?

Le coût de la formation est de 100 € par élève et par jour de formation, soit 1200 € pour les 12 jours de formation ou 600€ par cycle (6 jours).

TVA non applicable, article 293B du code général des impôts.

## Modalités de règlement :

200€ à la signature du contrat de formation.

Puis règlement à la fin de chaque module (100€ par jour).

Ou règlement en intégralité.

(Possibilité de facilité de paiement sur demande).

Un contrat de formation sera établi entre le centre de formation et l'élève.

Attention, le coût de la formation ne comprend ni l'hébergement, ni la restauration.

"Déclaration d'activité enregistrée sous le numéro 28500154550 auprès du préfet de région Normandie"

## Où se situe la formation ?

La formation se déroulera à Torigny-les-Villes dans la manche, à mon cabinet situé :

2A place de l'orangerie

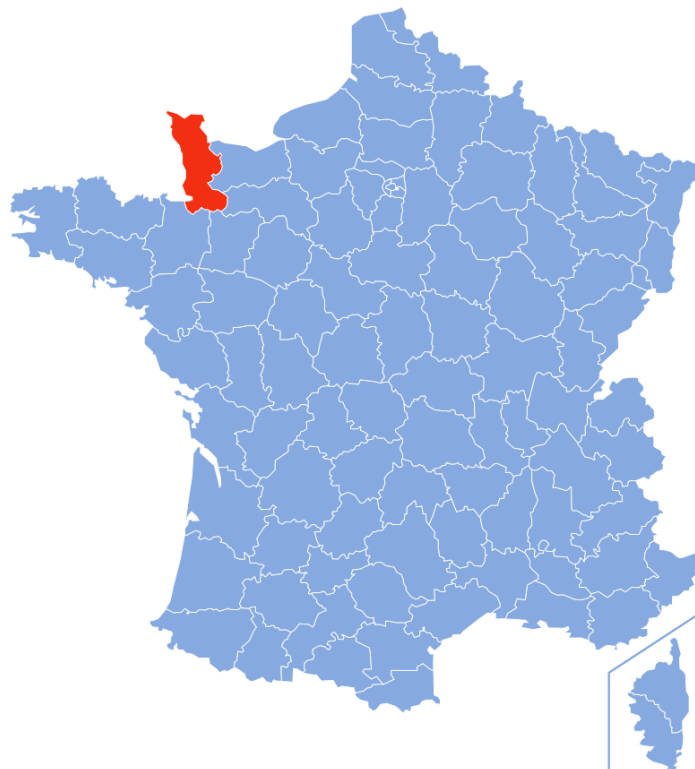
50160 Torigny-les villes

Lien google maps : <https://goo.gl/maps/z6ZL4sPtNfUt5aHc9>



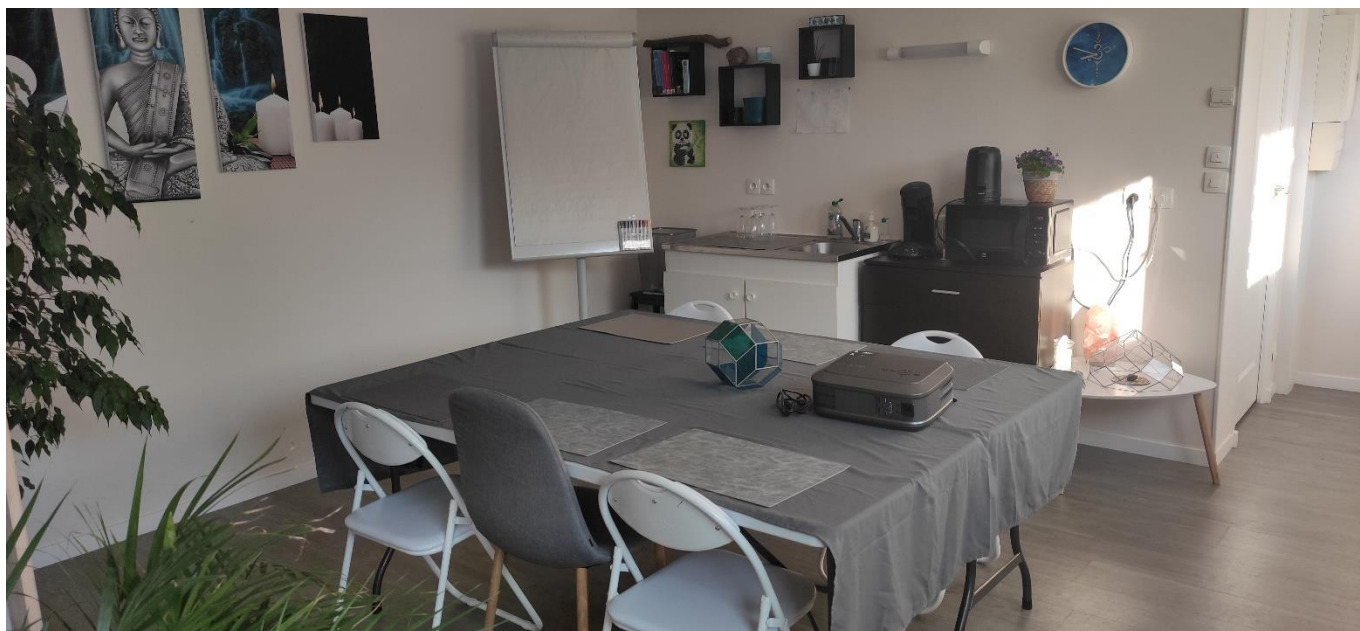


Coordonnées : 49.03523506324066, -0.9774322391305714



Contact : **Terre-Happy Quantique** – M. LEMARCHANT Hrôlf  
Géobiologue et conseiller en environnement électromagnétique  
[Terrehappy.quantique@gmail.com](mailto:Terrehappy.quantique@gmail.com) – Tél : 06.95.50.05.32







Pour tous renseignements complémentaires n'hésitez pas à visiter mon site internet [www.terrehappy-quantique.fr](http://www.terrehappy-quantique.fr) ou me contacter au 06.95.50.05.32

A bientôt

Hrôlf



Contact : **Terre-Happy Quantique** – M. LEMARCHANT Hrôlf  
Géobiologue et conseiller en environnement électromagnétique  
[Terrehappy.quantique@gmail.com](mailto:Terrehappy.quantique@gmail.com) – Tél : 06.95.50.05.32





Contact : **Terre-Happy Quantique** – M. LEMARCHANT Hrôlf  
Géobiologue et conseiller en environnement électromagnétique  
[Terrehappy.quantique@gmail.com](mailto:Terrehappy.quantique@gmail.com) – Tél : 06.95.50.05.32

