

FORMATION PROFESSIONNELLE BIOENERGETICIEN(NE)

Cabinet Terre-Happy Quantique



LIVRET DE FORMATION

The cover of the training booklet features a misty forest scene with a golden tree logo in the center. The text on the cover includes:

FORMATIONS 2023

Devenez BIOÉNERGÉTICIEN PROFESSIONNEL

Soin énergétique - Karma - Réalité - Entités - Passage d'âme - Géobiologie

TORIGNY-LES-VILLES (50)

Cabinet Terre-Happy Quantique | Hrôlf LEMARCHANT - Formateur professionnel

A circular portrait of Hrôlf LEMARCHANT, the professional trainer, smiling.

Qui suis-je ?



Je m'appelle Hrôlf LEMARCHANT et je réside à Torigny-les-Villes dans la manche entre le Mont-Saint-Michel et les plages du débarquement. Sapeur-pompier professionnel pendant près de 25 ans j'ai en parallèle de mon activité professionnelle développer un intérêt particulier pour l'énergétique avant d'en faire tout naturellement mon métier.

Bioénergéticien et géobiologue depuis maintenant de nombreuses années, j'ai eu la chance de pouvoir me former dans plusieurs écoles avec des approches différentes de la bioénergie et de la géobiologie.

J'ai tout d'abord commencé mon apprentissage dans le cadre familial, avec une mère Maître reiki et un père qui utilisait (et utilise encore) des baguettes pour trouver des nœuds (endroit où il faut éviter de se placer trop longtemps).

Entre intrigue et fascination c'est tout naturellement que j'ai voulu en savoir plus et comprendre ce dont il était question.

J'ai alors entamé un processus de formations et de lectures sur le sujet, tout aussi vaste que passionnant. Y. Lipnick, S. Cardinaux, L. Bodin, G. Grabovoï et tant d'autres.

Pendant toutes ces années, j'ai eu à cœur de tester et expérimenter de nombreuses méthodes et techniques, afin de proposer dans mes formations une approche sérieuse et professionnelle de la bioénergie, mélangeant subtilement spiritualité et approche scientifique.



Quel est l'objectif de cette formation ?

Cette formation vise à vous préparer à un métier particulièrement spécialisé, caractérisé tant par son approche unique que par les sujets qu'elle englobe. À l'issue de cette formation complète, les apprenants auront acquis les compétences suivantes :

1. Connaître les différents organes et fonctionnalités du corps humain,
2. Réaliser le bilan énergétique complet d'une personne,
3. Maîtrise des outils et techniques de recherche,
4. Compétence dans l'identification et la mesure des centres énergétiques, leurs fonctionnements et les parasitages,
5. Apprendre et maîtriser différentes techniques de soins énergétiques,
6. Savoir mettre en place un nettoyage efficace de soi-même et du lieu de soin,
7. Savoir effectuer une prise de renseignements et un bilan complet de la personne (écoute active),
8. Diagnostiquer les dysfonctionnements énergétiques et leurs conséquences,
9. Choisir les méthodes les plus efficaces pour y remédier et maîtriser leurs champs d'actions,
10. Acquérir et mettre en pratique des techniques adaptées aux rééquilibrages énergétiques (Corps, Âme, Esprit),

En somme, cette formation vous préparera à maîtriser un ensemble de compétences spécifiques et professionnelles, vous permettant d'être capable d'analyser, diagnostiquer et proposer des soins énergétiques de qualité.

Pour qui ? quels pre-requis ?

Cette formation est ouverte à un large public adulte, qu'il s'agisse de professionnels, de particuliers ou de personnes en reconversion.

Elle ne requiert aucune condition préalable ni qualification spécifique.



Quelle est la durée de cette formation ?

Cette formation se déroule en 15 jours, représentant un total de 105h.

Elle s'articule de 2 façons pour répondre à vos disponibilités

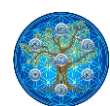
- 5 modules de 3 jours sur les week-ends,
- 2 modules de 6 jours et 1 week-end de 3 jours.

Vous avez également la possibilité de moduler sur une autre formation en cours en cas d'indisponibilité sur une ou 2 journées. Chaque journée étant développée de la même manière dans chaque module.

Comment se déroule la formation ?

- Cours en salle,
- Exercices pratiques,
- Etudes de cas,
- Mise à disposition d'outils de détection (baguette, pendule, ...),
- Cours en format papier (numérique sur demande),
- Vidéoprojecteur,
- Paperboard,
- Outil informatique.

Les cours seront encadrés par **M. Hrôlf LEMARCHANT**, Bioénergéticien, géobiologue et conseiller en environnement électromagnétique.

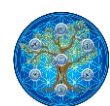


Programme de cette formation

<p>Cycle 1 – 6 jours Energéticien(ne)</p>	<p>Jour 1</p>	<p>NOTIONS DE BASE</p>
		<ul style="list-style-type: none"> - Accueil - Présentation - Théorie : Les principes de l'énergie, - Théorie : Le prana, - Théorie - Pratique : L'ancrage, - Théorie : Les différents corps subtils et leurs rôles, - Théorie - Pratique : Le pendule, - Théorie - Pratique : Systèmes et fonctions extracorporels.
	<p>Jour 2</p>	<ul style="list-style-type: none"> - Théorie - Pratique : Le biochamp, - Théorie - Pratique : La protection, - Théorie - Pratique : Préparation du thérapeute, - Théorie - Pratique : Harmonisation du lieu de soin, - Théorie - Pratique : Les chakras.
	<p>Jour 3</p>	<ul style="list-style-type: none"> - Théorie : Anatomie du corps humain, - Théorie : La fiche de suivi, - Théorie : Conduite de la consultation, - Pratique : Soin complet en binôme, - Théorie - Pratique : Recentrage des corps subtils et des différents plans, - Théorie - Pratique : Les liens éthériques.
<p>A l'issu de ces 3 jours l'élève sera capable :</p>		<ul style="list-style-type: none"> - D'appréhender l'influence de l'environnement énergétique - De maîtriser les techniques d'ancrage, - D'utiliser les moyens de détection adaptés, - De réaliser une protection efficace pour encadrer le soin, - De connaître les bases l'anatomie du corps humains, - De connaître les différentes étapes d'un soin énergétique.



	Jour 4	<ul style="list-style-type: none"> - Théorie - Pratique : Les émotions, - Théorie - Pratique : Les parasites.
	Jour 5	<ul style="list-style-type: none"> - Théorie - Pratique : Vidanges des énergies usagées, - Théorie - Pratique : Les fuites énergétiques, - Théorie - Pratique : Equilibre des polarités.
	Jour 6	<ul style="list-style-type: none"> - Théorie : Les soins à distance, - Evaluation et mise en pratique des connaissances : Soin complet en binôme.
A l'issu de ces 3 jours l'élève sera capable :		<ul style="list-style-type: none"> - D'appréhender l'influence des émotions simples et complexes, - De détecter et agir sur les parasites interne et externe, - De détecteur et traiter les énergies usagées, - D'effectuer un remplissage énergétique, - De colmater et traiter les fuites énergétiques, - D'équilibrer les polarités - D'effectuer un soin complet à distance.



<p>Cycle 2 – 6 jours Bioénergéticien(ne)</p>	<p>Jour 7</p>	<ul style="list-style-type: none"> - Bilan des soins - Théorie - Pratique : La matrice, - Théorie - Pratique : Réalités et lignes temporelles, - Théorie - Pratique : L'âme.
	<p>Jour 8</p>	<ul style="list-style-type: none"> - Théorie - Pratique : Les objets éthériques, - Théorie - Pratique : Les implants, - Théorie - Pratique : Conscient, inconscient, subconscient.
	<p>Jour 9</p>	<ul style="list-style-type: none"> - Activité découverte - Théorie - Pratique : Virus et éléments indésirables - Théorie - Pratique : L'ADN - Théorie : Les fréquences
<p>A l'issu de ces 3 jours l'élève sera capable :</p>		<ul style="list-style-type: none"> - De connaître et comprendre le fonctionnement de la matrice et des lignes temporelles, - De faire un soin de recouvrement d'âme, - D'agir sur les conditionnements conscient et inconscient,
	<p>Jour 10</p>	<ul style="list-style-type: none"> - Théorie - Pratique : Soins quantiques, méthode globale, - Pratique : Soins complets en binôme.
	<p>Jour 11</p>	<ul style="list-style-type: none"> - Théorie - Pratique : La magie, - Théorie - Pratique : Les envoûtements.
	<p>Jour 12</p>	<ul style="list-style-type: none"> - Théorie - Pratique : Les égrégores - Pratique : Contrôles des connaissances des stagiaires (théorique et pratique).
<p>A l'issu de ces 3 jours l'élève sera capable :</p>		<ul style="list-style-type: none"> - D'effectuer un soin en méthode globale, - De détecter et réguler les malversations, - D'effectuer un soin complet en groupe.



Cycle 3 – 3 jours Bioénergéticien(ne) Avancé(e)	Jour 13	- Théorie - Pratique : Le passage d'âme, Pratique : <i>Exercice de détection.</i>
	Jour 14	- Théorie : Les malédictions, - Théorie - Pratique : Le karma.
	Jour 15	- Théorie - Pratique : Le karma (suite). - Pratique : Evaluation - Soins complets en binôme.
A l'issue de ces 3 jours l'élève sera capable :		- D'appréhender le passage d'âme, - De reconnaître les différents niveaux de présences, - De détecter la présence de problèmes et malversations karmiques, - De traiter certaines problématiques karmiques simples.

Comment se passe la validation ?

Afin d'être validé, le stagiaire devra avoir suivi la totalité de chaque cycle et réussi les évaluations théorique et pratique. Le cursus peut se dérouler sur 2 ou 3 ans afin de suivre les cycles à son rythme.

A la fin de chaque cycle, le stagiaire se verra remettre un diplôme de formation professionnelle :

- Cycle 1 : Energéticien(ne),
- Cycle 2 : Bioénergéticien(ne),
- Cycle 3 : Bioénergéticien(ne) avancé(e).

Quel est le coût de cette formation ?

Le coût de la formation est découpé en forfaits.

Forfait 1 - Module seul Module 1 seul (6 jours) : 750€

Module 2 seul (6 jours) : 750€

Module 3 seul (3 jours) : 375€

Forfait 2 - Module 1 et 2 (12 jours) : 10% de réduction soit 1350€ (au lieu de 1500€)

Forfait 3 - Module 1, 2 et 3 (15 jours) : 20% de réduction soit 1500€ (au lieu de 1875€)

TVA non applicable, article 293B du code général des impôts.



Modalités de règlement :

250€ à la signature du contrat de formation.

Puis règlement au début de la formation (possibilité de régler en plusieurs fois sur demande, dans ce cas paiement en plusieurs chèques).

Un contrat de formation sera établi entre le centre de formation et l'élève.

Attention, le coût de la formation ne comprend ni l'hébergement, ni la restauration.

"Déclaration d'activité enregistrée sous le numéro 28500154550 auprès du préfet de région Normandie"

Où se situe la formation ?

La formation se déroulera à Torigny-les-Villes dans la manche, à mon cabinet situé :

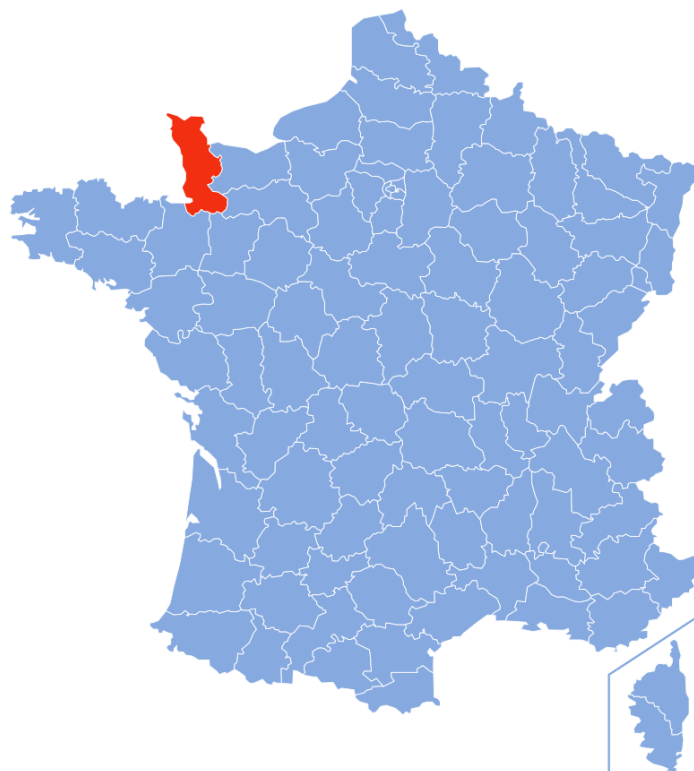
2A place de l'orangerie

50160 Torigny-les villes



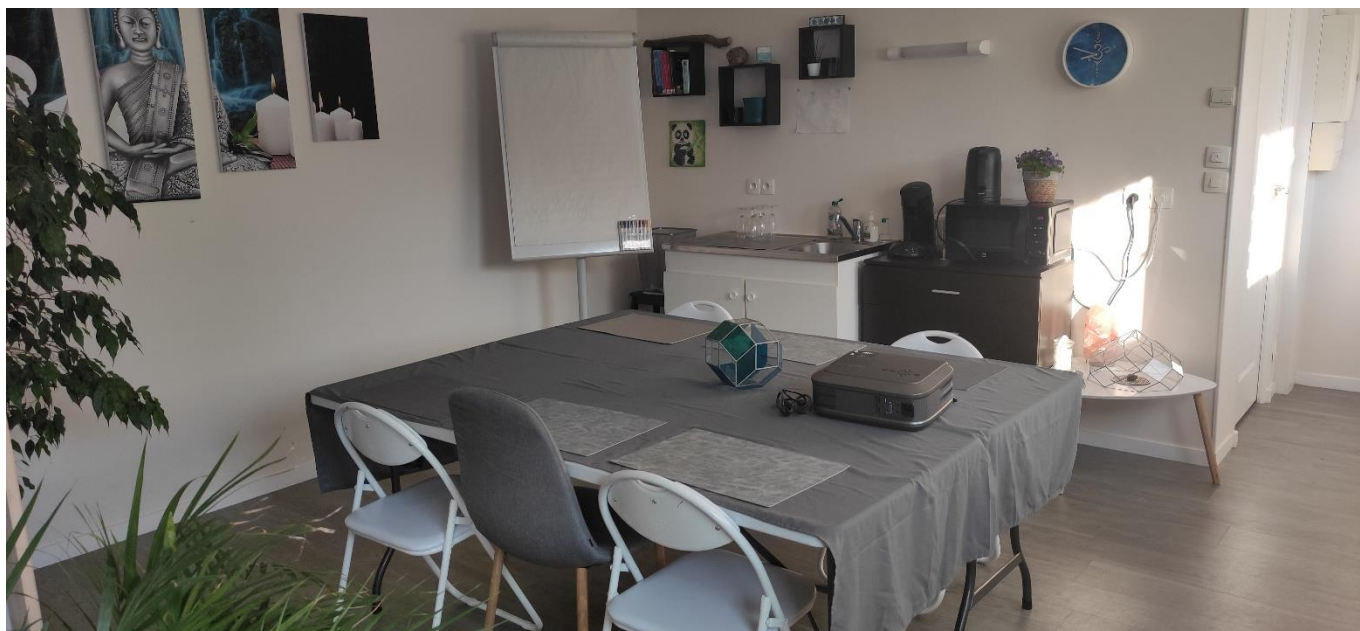
Lien google maps : <https://goo.gl/maps/z6ZL4sPtNfUt5aHc9>

Coordonnées : 49.03523506324066, -0.9774322391305714



Contact : **Terre-Happy Quantique** – M. LEMARCHANT Hrôlf
Bioénergéticien, Géobiologue et conseiller en environnement électromagnétique
Terrehappy.quantique@gmail.com – Tél : 06.95.50.05.32





Pour tous renseignements complémentaires n'hésitez pas à visiter mon site internet www.terrehappy-quantique.fr ou me contacter au 06.95.50.05.32

A bientôt

Hrôlf





Contact : **Terre-Happy Quantique** – M. LEMARCHANT Hrôlf
Bioénergéticien, Géobiologue et conseiller en environnement électromagnétique
Terrehappy.quantique@gmail.com – Tél : 06.95.50.05.32

